

CENTRES DE FORMATION



ÉCOLE DE PRODUCTION



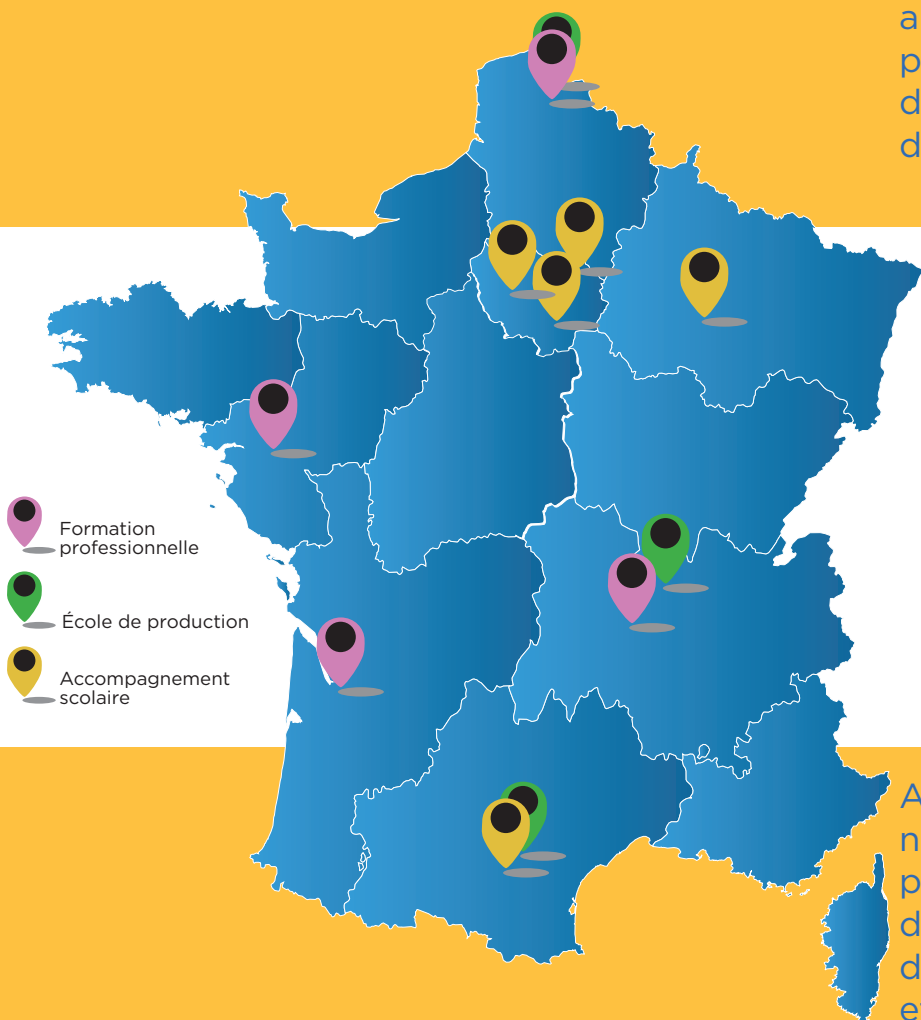
ACCOMPAGNEMENT SCOLAIRE



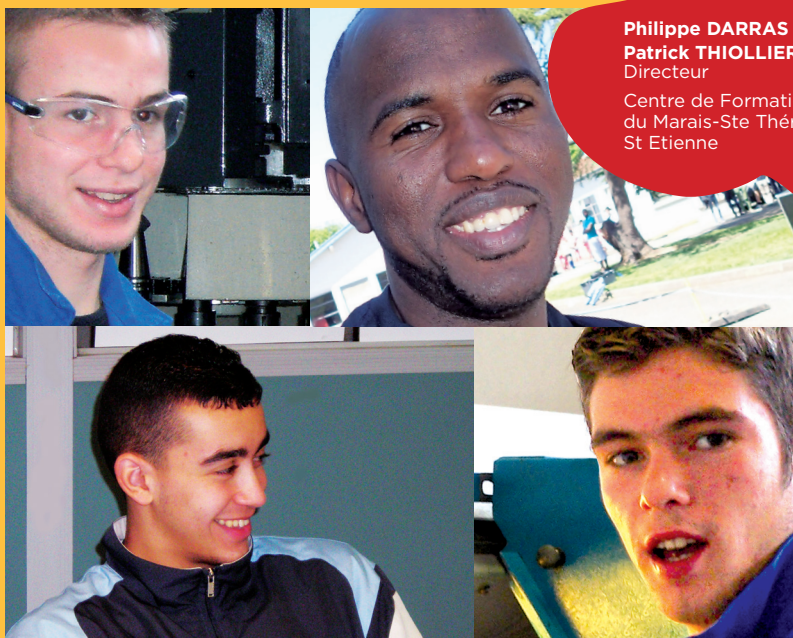
**Un projet,
un métier,
un avenir,
pour chacun**

Loyola Formation, un réseau national.

Il rassemble 12 centres qui forment des personnes en difficulté avec une attention particulière aux jeunes, afin de permettre à chacun de jouer son rôle dans la société.



Au sein de ce réseau national, les centres partagent leur expérience, développent la formation de leurs formateurs et leurs innovations pédagogiques



Philippe DARRAS
Patrick THIOLLIER
Directeur
Centre de Formation
du Marais-St Thérèse -
St Etienne

Parvenu au terme de sa formation avec une qualification de soudeur Kevin nous dit : « **C'est la première fois qu'on m'accepte comme je suis.** »

Ces jeunes sont les témoins d'une énergie de vie qui les pousse inexorablement à avancer. Nous voulons croire que ces dépossessions les ont malgré tout placés dans une attitude qui a favorisé une sensibilité particulière

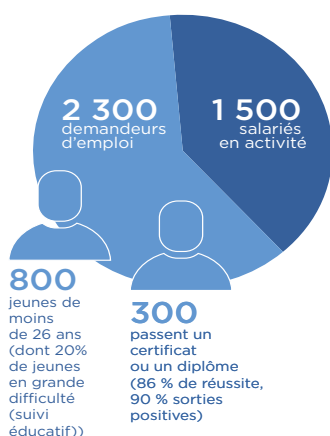
à l'attention que nous leur avons accordée en formation. Ce que nous prouvent leurs témoignages touchants de simplicité et de vérité. Lorsqu'ils nous disent : « *Vous savez, il y en a de plus malheureux* », rien ne nous interdit d'entendre que les plus démunis sont peut-être ceux dont l'existence trop facile empêche de découvrir les vraies richesses venues du cœur.

Accompagner le développement humain et citoyen des personnes en difficulté

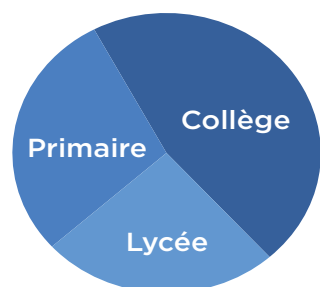


94%
des élèves obtiennent un CAP

90%
sont embauchés ou poursuivent une formation à leur sortie



60 à 100 élèves par ARPEJ chaque semaine



Heures d'accompagnement

2014 : 6 000 (2 ARPEJ)	2017 (prev) : 20 000 (5 ARPEJ)
-------------------------------------	---

Écoles de Production

Dans nos écoles de Production **100 jeunes de 15 à 18 ans** (sur 2 années de formation) bénéficient d'une méthode pédagogique basée sur le « **faire pour apprendre** », qui les aide dans l'acquisition de savoirs théoriques.

Des commandes d'entreprises permettent aux jeunes d'apprendre un métier dans des conditions réelles d'exercice : **ils sont dans la vraie vie !** Ils doivent dès lors viser l'excellence professionnelle et découvrent ainsi leur potentiel productif.



Centres de Formation

Les centres de formation continue forment à un métier des jeunes et des adultes en reconversion ou sortis sans qualification du système scolaire, grâce à l'alternance et à une aide dans leur recherche d'emploi.

Accompagnement scolaire

Les ARPEJ (Accompagner vers la Réussite les Parents Et les Jeunes) s'emploient à soutenir chacune une centaine d'enfants et jeunes en difficulté de 7 à 25 ans, par un accompagnement scolaire et éducatif ainsi qu'une aide à l'orientation en lien avec leurs familles et en collaboration avec les établissements scolaires et les acteurs sociaux du quartier.



William était arrivé à 15 ans alors qu'il était en fin de 4^e, en échec au collège, complètement démotivé.

Dans l'atelier de l'école de production, il était toujours fasciné par le travail des machines d'usinage. Il a repris confiance en lui et il a réussi son CAP puis son BEP. Il a continué en apprentissage en Bac Pro, puis en BTS.

Depuis plusieurs années, il travaille dans un atelier d'usinage de pièces pour l'industrie de très haute technologie (spatiale et aéronautique). Il programme aujourd'hui les machines les plus sophistiquées de l'atelier.

Développer et pratiquer la **pédagogie ignatienne** : les leviers efficaces de la réussite

Une pédagogie qui a fait ses preuves !

Le développement et la pratique de la pédagogie ignatienne sont des leviers particulièrement efficaces pour que les élèves, apprentis ou stagiaires deviennent acteurs de leur formation, de leur vie professionnelle et personnelle

Faire preuve d'une bienveillance inconditionnelle

faire confiance et mettre en valeur

Accompagner chaque personne

en partant du point où elle en est, par l'écoute et sans prendre sa place

Favoriser l'entraide mutuelle dans la formation

Permettre d'apprendre activement

par soi-même, en favorisant l'expérimentation, la recherche et l'auto-évaluation

Mettre en œuvre la relecture de l'expérience

pour en tirer profit, en ayant notamment une attention à l'expression de l'affectivité

Développer l'exercice de la liberté

pour amener à des décisions vraiment personnelles

Favoriser l'engagement

dans une volonté de progrès pour donner le meilleur de soi-même

Développer le sens du service

des autres et de la société

Une mixité sociale favorisée

Elle est un facteur essentiel de réussite car, dans nos centres, l'intégration sociale repose sur les épaules de tous et pas seulement sur ceux en voie d'exclusion.

Quand un élève de l'école de production montre à un étudiant ingénieur comment se servir d'une machine, quand ils se retrouvent pour faire du sport ou servir à la cafétéria de l'établissement, quand un étudiant fait un petit cours à un demandeur d'emploi en formation, alors un grand pas est accompli ! Chacun découvre l'autre dans sa différence, les images tombent et les plus fragiles sont encouragés...

Claudie Lamart
directrice
AFEPT - Bordeaux

Dans notre atelier chantier d'insertion, l'insertion professionnelle en production est particulièrement motivante grâce à l'alternance entre atelier, théorie et accompagnement sur le même lieu. Les salariés en insertion travaillent sur des commandes concrètes au profit de collectivités (Mairie de Bordeaux) et de bailleurs sociaux.

Leur activité est reconnue utile ; ils ont des objectifs simples, rapprochés et ils sont responsables de travaux à produire et à livrer. Le fait d'avoir des relations avec l'encadrement pédagogique, l'accompagnateur socioprofessionnel et les clients permet au salarié en formation de (re)trouver confiance en ses capacités d'apprentissage et d'intégration.



Rendre chacun, acteur de son projet **au service de la communauté**

Pourquoi une action en réseau ?

L'action en réseau permet de relever ensemble les défis d'une mission difficile en alliant, sans lourdeur :

Dynamisme et créativité

des centres locaux à taille humaine, bien insérés dans leur contexte et bien centrés sur leurs objectifs : **les personnes et leur devenir**

Force de l'action collective

chaque formateur ou centre n'est pas seul face au défi permanent

Formation commune

mise en commun des apprentissages et expériences des formateurs

Projets communs en s'inspirant des mêmes intuitions

Un programme de développement pédagogique : INIGO

Collectif, permanent et diversifié, le programme Inigo a une thématique centrale : "**rendre acteur**".

Sessions de formation des formateurs, groupes de travail entre formateurs de différents centres, projets d'innovation dans chaque centre, réunions des directeurs : au fur et à mesure notre démarche pédagogique se développe, se renforce et se formalise.

Antoine Martin
directeur
AFEP

Jérôme Gué
délégué général
Loyola Formation

Dans le cadre du projet INIGO, l'école renforce l'accompagnement de chaque jeune par un « Maître-Professionnel référent » et développe l'autonomie des élèves par la mise en place d'un « carnet de découvertes ».

Il faut du temps pour qu'un formateur développe une réelle capacité à prendre en charge des personnes en difficulté. Dans un tout premier temps, le rôle de son équipe est important. Mais assez vite, en participant aux sessions et groupes de travail du réseau, les formateurs sont rassurés de voir que leurs collègues, ailleurs, font face aux mêmes difficultés. Au-delà des contenus formels, ils s'enrichissent de la personnalité de chacun, de chaque manière de faire. Aujourd'hui les piliers des équipes sont ceux qui, au fil des années, ont participé aux formations et groupes du réseau. Ils sont solides dans leur démarche pédagogique et dans l'esprit qui nous est commun.



Participez à notre action et devenez porteur d'avenir !

En choisissant d'apporter un « plus » à des personnes particulièrement en difficulté, notre projet éducatif et social requiert des moyens importants : formation et encadrement plus conséquents, accompagnement personnalisé, investissements supplémentaires, etc.

Pour cela, bien sûr, nous recourons aux financements habituels publics et privés de la formation, mais ils sont insuffisants.

Vous pouvez contribuer à notre mission :

- En faisant verser la taxe d'apprentissage de votre entreprise à nos écoles de production
- En leur passant des commandes de sous-traitances (usinage, serrurerie-métallerie, chaudronnerie)
- En orientant le mécénat de votre entreprise
- En faisant un don ou un legs à la Fondation de Montcheuil qui nous soutient
- En devenant bénévole dans l'un des centres ou dans l'équipe nationale

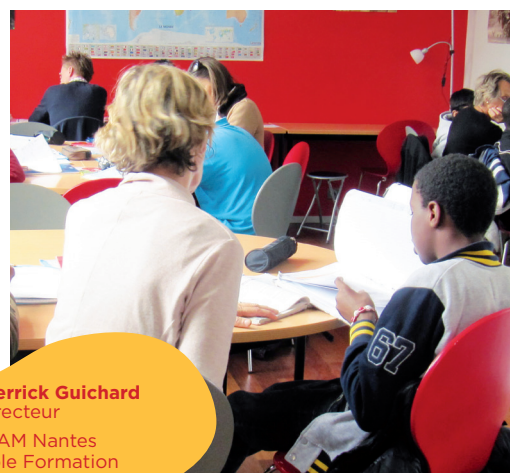


www.loyola-formation.fr
128, rue de l'Ouest 75014 Paris
contact@loyola-formation.fr

France Nijdam
présidente
ARPEJ 14

Cette manière de faire a manifestement rencontré l'adhésion des partenaires publics et privés. Les établissements scolaires, les autres associations, les assistantes sociales sont désormais des prescripteurs convaincus. La cinquantaine de jeunes en liste d'attente

en témoigne. De même, les financements publics montent en puissance. Après un démarrage soutenu par la Fondation de Montcheuil et une fondation proche, les ARPEJ doivent désormais assurer leurs frais de fonctionnement dont l'essentiel est le loyer de la boutique sur rue, cœur du projet.



Pierrick Guichard
directeur
ICAM Nantes
Pôle Formation
Professionnelle

Nous collaborons avec le Conseil Régional des Pays de la Loire depuis plus de 12 ans en milieu pénitentiaire dans notre mission d'insertion professionnelle et de promotion sociale.

La création de cette plateforme vise à **individualiser la formation de détenus dans le domaine du froid et de la climatisation.**

De plus, alors qu'il n'y avait que le CAP, ils pourront maintenant faire le choix du CAP

ou du BAC Pro selon leur niveau et, pour ceux qui font le CAP, continuer en Bac Pro.

Il nous reste à équiper notre nouveau local d'outillages et de matériel en correspondance avec le référentiel du Bac Pro.

Ceci est possible grâce au soutien de la fondation de Montcheuil et celui de la fondation des EDC pour une économie au service de l'homme.